

誰もが使える簡単操作! 腰への負担も大幅に軽減!
広～い畑も確実に、ラクラク種まき!

果実まくん

人力種まき器

作業時の腰への負担を大幅に軽減!

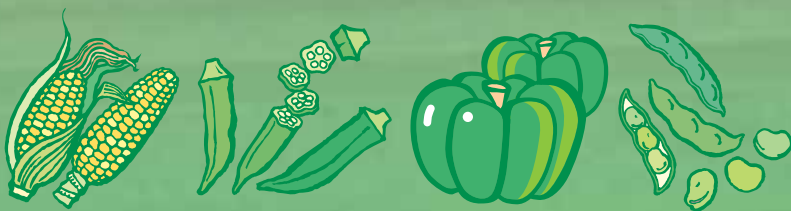
腰をかがめることなく種をまくことができるので、長時間の作業も楽にこなせます。

蒔きたい種数を確実に!

種は人手により投入するので、蒔きたい種数を確実にムダなく蒔くことができます。

どなたでもカンタン種まき!

シンプル構造で使い方も簡単!どなたでもご使用になれます。



製造元



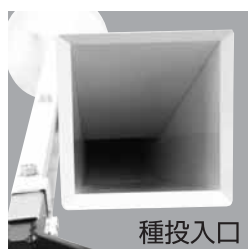
株式
会社

テムソン

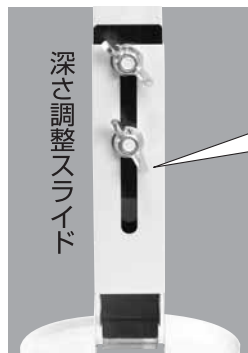


片手でできる軽量タイプ

「楽まきくん」は腰をかがめることなく、楽に種蒔きができます!



種投入口



深さ調整スライド

「楽まきくん」の使い方

1. 種投入口から種を入れます。
種の投入は人手により行います。
2. 楽まきくんの先端部を蒔きたい場所にセットし、ハンドルを押し下げれば種蒔き完了。

深さ調整スライドにより、種蒔きの深さを調整できます。

ご不明な点は
お気軽にお問い合わせください。

適応種 比較的大粒の種に適しています

トウモロコシ・スイートコーン
大豆・枝豆・インゲン・エンドウ豆・ささげ
オクラ・かぼちゃ等

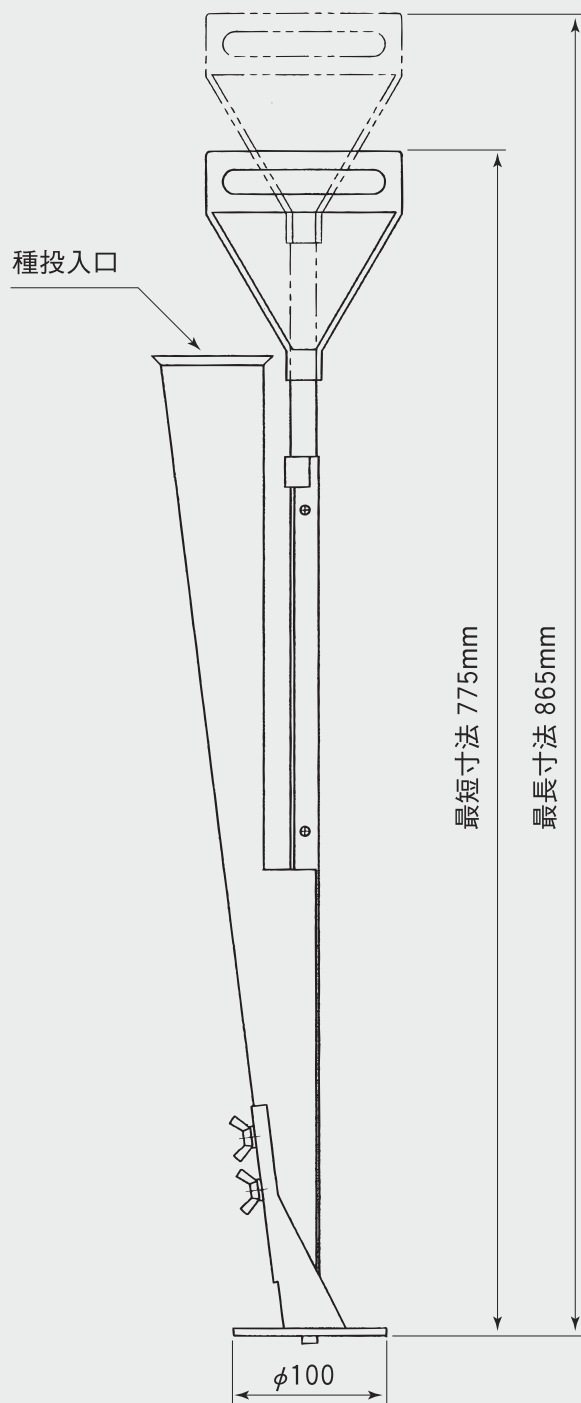
種蒔き深さの目安

種名	種蒔き深さ
モロコシ類	2~3cm
大豆・枝豆	2~3cm
インゲン	3cm
エンドウ豆	2~3cm
オクラ	1cm

仕様

型式	TMS - 20
寸法	最短寸法 775mm 最長寸法 865mm
重量	1.9 kg

寸法図



※改良のため予告なく変更する場合がありますのでご了承ください。

製造元

TMSON 株式会社 **テムソン**

〒399-4511 長野県上伊那郡南箕輪村田畑6160-14
TEL.0265-73-7555 FAX.0265-73-7080